



courriel : shn.nanterre@free.fr

site internet: <http://nanterre.histoire.chez-alice.fr/>

Tél: 01 41 37 52 03

Numéro 9 - 25 octobre 2011

La photo mystère



Solution de la photo mystère d'octobre 2011:

La photo représentait, en 1992, l'ancien "Abri Maternel" et l'"Hôpital Cardio" situés à l'emplacement actuel de la Maison de la Musique.
Photo Jean LENGLET.

A vous de reconnaître le lieu et l'époque illustrés par l'image ci-dessus ?

Réponse dans le prochain numéro.

Dans le fonds local de la Société d'Histoire

1883 - 1973 : Sportifs Nanterriens, une histoire.

En 1999, la Société d'Histoire de Nanterre, avec le soutien de l'office municipal des sports de Nanterre (l'OMEPS), a réalisé une exposition retraçant 100 ans de vie sportive à Nanterre. De nombreux panneaux se sont ensuite ajoutés.

Il est toujours temps de les découvrir, et surtout de l'enrichir encore.

Pourquoi pas une publication à venir!



Votre contribution à la Société d'Histoire

Chaque adhérent de la Société d'Histoire de Nanterre peut apporter sa contribution par des témoignages, des documents, des archives directement à la Villa des Tourelles ou par téléphone, par courrier postal ou par courriel.

Thème du mois : **NANTERRE et les sportifs**

Activité de la Société d'Histoire

Le 1er octobre 2011, les enfants et les anciens de la Maison de l'Enfance, au Petit-Nanterre, fêtaient les 40 ans de ce centre de loisirs, exceptionnel depuis son ouverture en 1971 (photo Jean-Claude Schoumaker : Le maire, Raymond Barbet, coupe le ruban). La société d'histoire a participé à rassembler les souvenirs et les images qui ont nourri cette manifestation très intéressante et chaleureuse (comédie musicale, expositions...)



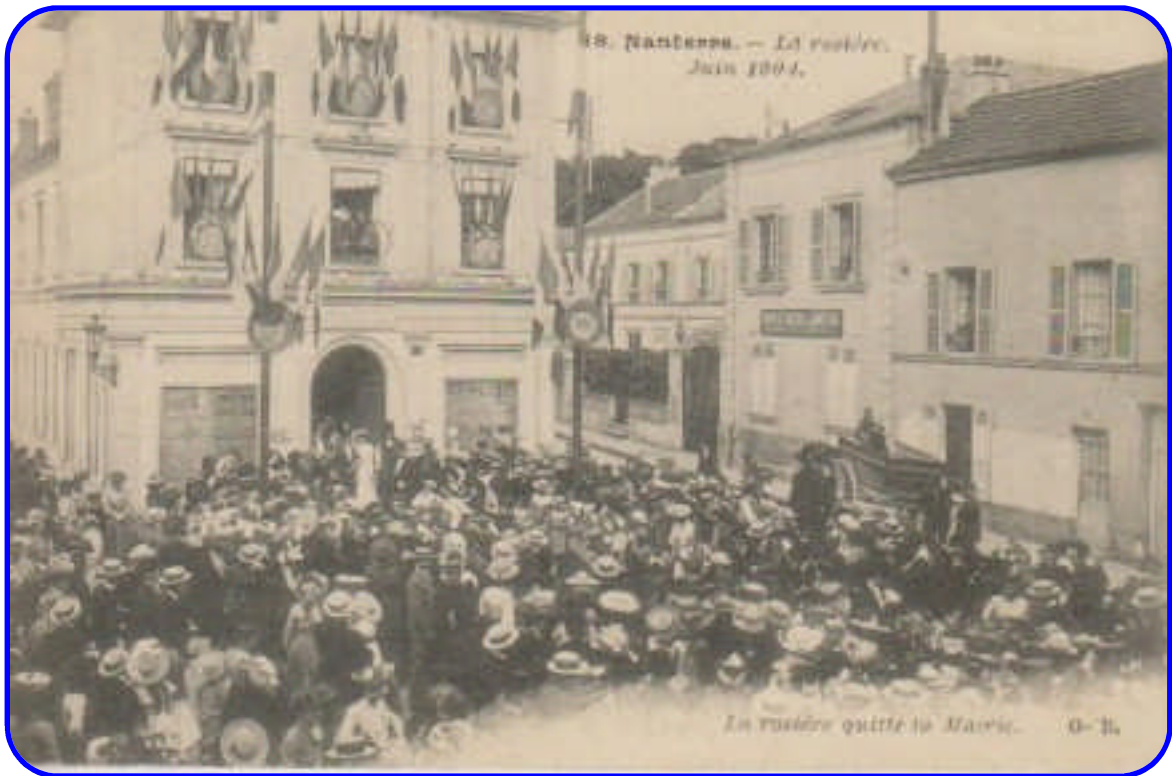
Le **26 novembre** prochain, nous serons présents, comme chaque année, devant l'Office de Tourisme, 4, rue du Marché, pour la traditionnelle **Ferme Géante de Nanterre** - Toutes les cultures...



Avant-Hier

...

Hier



En haut, la rosière de Nanterre en 1904., en bas la rosière de 1935.

Le site ou le lien Internet du mois ...

Le couronnement de la rosière de Nanterre en 1920.

Ce petit film, visible sur le site du Conseil Général des Hauts de Seine, montre la rosière à sa sortie de la mairie au bras du maire, puis nous assistons à une longue promenade en sa compagnie, avec la foule, dans les rues du centre-ville.

<http://webtv.video.hauts-de-seine.net/video/iLyROoafvVF9.html>